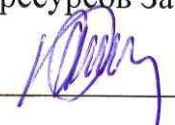


Форма

УТВЕРЖДАЮ:

Первый заместитель министра природных  
ресурсов Забайкальского края

 В.В. Шрейдер  
30 января 2026 год

**Акт**

**лесопатологического обследования N 2026-12-21**

**лесных насаждений Карымское(лесничество)  
Забайкальского края (субъект Российской Федерации)**

Способ лесопатологического обследования: 1. Визуальный

☐

2. Инструментальный

☒

Место проведения

Участковое лесничество	Урочище (дача)	Квартал	Выдел	Площадь выдела, га	Лесопатоло гический выдел	Площадь лесопатологиче ского выдела, га
Урульгинское	-	94	6	107,0	6(1)	12,9

Лесопатологическое обследование проведено на общей площади 12,9 га.

Кадастровый номер участка: - \_\_\_\_\_.  
(для участков, предоставленных в постоянное(бессрочное) пользование, аренду)

Документ о праве пользования :- \_\_\_\_\_.

\_\_\_\_\_  
(тип документа о праве пользования, дата, номер, вид разрешенного использования лесов)

**2. Инструментальное (детальное) обследование лесных насаждений.**  
(раздел включается в акт в случае проведения лесопатологического  
обследования инструментальным способом)

2.1. Лесничество Карымское Участковое лесничество Урульгинское

Урочище (дача) \_\_\_\_\_ - \_\_\_\_\_ Квартал 94 Выдел 6 Лесопатологический выдел 6(1)

Наличие ограничений или особенностей участка, влияющих на назначение СОМ:

Существует угроза возникновения высокой пожарной опасности в лесах и очагов вредных организмов.

(отметка о наличии ООПТ, ОЗУ, водоохраной зоны, радиоактивного загрязнения лесов, угрозы возникновения очагов вредных организмов или пожарной опасности в лесах).

2.2. Фактическая таксационная характеристика лесного насаждения соответствует (не соответствует) таксационному описанию (нужное подчеркнуть). Причины несоответствия: давность лесоустройства 1995 год, повреждение насаждения пожарами прошлых лет.

Ведомость насаждений с выявленными несоответствиями таксационным описаниям приведена в приложении 1 к Акту.

2.3. Состояние насаждений:

с нарушенной устойчивостью (средневзвешенная категория состояния  $\geq 1,51 \leq 4,50$ )

☐

с утраченной устойчивостью (средневзвешенная категория состояния  $\geq 4,51$ )

☒

устойчивое (средневзвешенная категория состояния  $< 1,50$ )

☐

2.4. Причины ослабления, повреждения, средневзвешенная категория состояния насаждения: Устойчивый низовой пожар 1-3 летней давности высокой интенсивности (865), устойчивый низовой пожар более 10-летней давности (869).

К ср. нас.=4,62.

2.4.1. Заселено (отработано) стволовыми вредителями:

Вид вредителя	Порода	Встречаемость заселенных деревьев, % от запаса породы	Встречаемость отработанных деревьев, % от запаса породы	Степень заселения лесного насаждения (слабая, средняя, сильная)
1	2	3	4	5
Малый серый длинноусый усач	С	77	18	Сильная

#### 2.4.2. Повреждено огнем:

Вид пожара	Порода	Состояние корневых лап		Состояние корневой шейки		Высушивание луба		Обугленность древесины более 1/3 высоты ствола	
		процент поврежденных огнем корней	процент деревьев с данным повреждением	Обугленность древесины корневой шейки по окружности (1/4; 2/4; 3/4; более 3/4)	процент деревьев с данным повреждением	По окружности (1/4; 2/4; 3/4; более 3/4)	процент деревьев с данным повреждением	По окружности ствола (менее 1/2; более 1/2)	процент деревьев с данным повреждением
1	2	3	4	5	6	7	8	9	10
Устойчивый низовой пожар 1-3 летней давности высокой интенсивности. устойчивый низовой пожар более 10-летней давности	С	-	-	более 3/4	100	более 3/4)	100	более 1/2)	100

#### 2.4.3. Поражено болезнями:

Болезнь/возбудитель	Порода	Встречаемость, % от запаса насаждения	Степень поражения лесного насаждения (слабая, средняя, сильная)
1	2	3	4
-	-	-	-

2.5. Выборке подлежит 100% деревьев (указывается общий % запаса деревьев, подлежащий рубке, от общего запаса насаждения), в том числе: без признаков ослабления \_\_\_\_% (причины назначения \_\_\_\_\_); ослабленных % (причины назначения \_\_\_\_\_); сильно ослабленных% (причины назначения \_\_\_\_\_); усыхающих 38% (причины назначения: пункт 42 приказа Минприроды и экологии РФ от 09.11.2020г. №912 «Об утверждении правил осуществления мероприятий по предупреждению распространения вредных организмов»; Обугленность корневой шейки древесины по окружности более  $\frac{3}{4}$ , по окружности ствола более  $\frac{1}{2}$ .); свежего сухостоя 44%, свежего ветровала \_\_\_\_%; свежего бурелома \_\_\_\_%; старого сухостоя 8 %; старого ветровала 5 %; старого бурелома 5 %.

2.6. Полнота лесного насаждения после уборки деревьев, подлежащих рубке, составит 0. Критическая полнота для данной категории лесных насаждений и преобладающей породы составляет 0,3.



## ЗАКЛЮЧЕНИЕ к инструментальному обследованию участка.

По результатам ЛПО установлено, что фактическая таксационная характеристика лесного участка не соответствует таксационному описанию. Причина несоответствия: повреждение насаждения лесными пожарами и давность лесоустройства.

Средневзвешенная категория санитарного состояния насаждения – 4,62;

Средневзвешенная категория санитарного состояния по породам: сосна – 4,62;

Оценка биологической устойчивости насаждения – с утраченной устойчивостью.

Остаточная полнота насаждения снижается после рубки ниже минимальных значений, назначаем сплошную санитарную рубку.

С целью предотвращения негативных процессов, снижения ущерба от их воздействия, назначено:

Участковое лесничество	Урочище (дача)	Квартал	Выдел	Площадь выдела, га	Лесопатологический выдел	Площадь лесопатологического выдела, га	Вид мероприятия	Площадь мероприятия, га	Породы	Доля выбираемой древесины по запасу, %	Рекомендуемый срок проведения мероприятия
1	2	3	4	5	6	7	8	9	10	11	12
Урульгинское	-	94	6	107,0	6(1)	12,9	ССР	12,9	С	100	27.08.2027 г.

Ведомость временной пробной площади и абрис участка прилагаются (приложение 2 и 3 к Акту).

РЕКОМЕНДАЦИИ по проведению мероприятий, не относящихся к мероприятиям по предупреждению распространения вредных организмов.

Меры лесовосстановления.

Дата проведения ЛПО 28.08.2025 г.

Дата составления документа 25.09.2025 г. (в редакции 26.01.2026 г.)

Исполнитель работ по проведению лесопатологического обследования:

Фамилия, имя и отчество (при наличии) Жирнова Алёна Игоревна

Организация Карымский участок КГСАУ «Забайкаллесхоз»

Подпись



Телефон 89960206343

Ведомость участков леса с выявленными несоответствиями таксационным описаниям  
Субъект Российской Федерации Забайкальский край лесничество Карымское  
Участковое лесничество Урульгинское Урочище (лесная дача) - \_\_\_\_\_

Год проведения лесоустройства	Номер квартала	Номер выдела	Площадь выдела, га	Целевое назначение лесов	Категория защитных лесов	ОЗУ	Источник данных	Номер лесопатологического выдела	Площадь лесопатологического выдела, га	Таксационная характеристика									Заложено пробных площадей		
										состав	порода	возраст, лет	средняя высота, м	средний диаметр, см	тип леса	полнота	бонитет	запас, куб. м/га	количество, шт.	Общая площадь, га	
1		2	3	4	5	6	7	8	9	10	11	12	13	14	15	16	17	18	19	20	21
1995	94	6	107,0	Защитные леса	Запретные полосы вдоль рек	--	ТО	х	х	12,9	Вырубка Един. С	С			РТ	3		30			
											Погибшее насаждение 10С*	С	70*	16*	20*	-	0*	-	65*	1	1,1

Условные обозначения:

ТО - таксационные описания, Ф - фактическая характеристика лесного насаждения, \* - акт натурного обследования  
Исполнитель работ по проведению лесопатологического обследования:

Фамилия, имя и отчество (при наличии) Жирнова Алёна Игоревна Подпись 

Результаты проведения лесопатологического обследования лесных насаждений за август 2025 г.

Субъект Российской Федерации Забайкальский край Лесничество Карымское Участковое лесничество Урульгинское Урочище -

94	6	107,0	Защитные леса	Запретные полосы вдоль рек	-	6(1)	12,9	Таксационная характеристика лесного насаждения																		Число деревьев на временной пробной площади, шт.	Распределение деревьев по категориям состояния, % от запаса												100	ССР	12,9	Назначенные мероприятия
								состав	порода	возраст	средняя высота, м	средний диаметр, см	тип леса	полнота	бонитет	запас, куб. м/га	без признаков ослабления								ослабленные				сильно ослабленные				усыхающие				свежий сухойстой	свежий ветровал				
1	2	3	4	5	6	7	8	9	10	11	12	13	14	15	16	17	18	19	20	21	22	23	24	25	26	27	28	29	30	31	32	33	34	35	36							
								Потребное насаждение 10С*	С	70*	16	20	-	0*	-	65*	297								38	44				8	5		865*, 869*	100								

Условные обозначения: Н - деревья не подлежат рубке; Р - деревья подлежат рубке. 865- устойчивый низовой пожар 1-3 летней давности высокой интенсивности  
869- устойчивый низовой пожар более 10- летней давности

Фамилия, имя и отчество (при наличии) Жирнова Алёна Игоревна Подпись \_\_\_\_\_ Дата составления документа 25.09.2025г.



## ВРЕМЕННАЯ ПРОБНАЯ ПЛОЩАДЬ N

1.1. Субъект Российской Федерации Забайкальский край Лесничество Карымское  
Участковое лесничество Урульгинское Урочище (дача) \_\_\_ - \_\_\_  
Квартал 94 Выдел 6 Площадь выдела 107,0 га.  
Лесопатологический выдел 6(1) Площадь лесопатологического выдела 12,9 га.

### 1.2. Метод перече́та:

сплошной, ленты пере́чета, круговые площадки постоянного радиуса,  
реласкопические площадки (нужное подчеркнуть).

Количество лент/площадок 1 шт.

Размеры площадок (длина х ширина/радиус) 550X 20 м.

Размер временной пробной площади: 1,1 га.

### 1.3. Фактическая таксационная характеристика насаждения:

Состав Погибшее насаждение 10С возраст 70\* лет; тип леса-; полнота 0\*  
бонитет -; запас на га 65 м<sup>3</sup> возобновление отсутствует

### 1.4. Номер очага вредных организмов \_\_\_\_\_

Тип очага вредных организмов: эпизодический, хронический (нужное подчеркнуть).

Фаза развития очага вредных организмов: начальная, нарастания численности, собственно  
вспышка, кризис (нужное подчеркнуть).

1.5. Причина ослабления, повреждения насаждения и время: 865-устойчивый низовой пожар  
1-3 летней давности высокой интенсивности, 869-устойчивый низовой пожар более 10-  
летней давности.

Состояние насаждения: насаждение с утраченной устойчивостью.

Средневзвешенная категория состояния насаждения:

Кср.нас= 4,62 (погибшее лесное насаждение).

### 1.6. Назначенные мероприятия: сплошная санитарная рубка.

Примечания: Деревья 4 категории состояния с наличием обугленности древесины корневой шейки не  
менее ¼ окружности ствола, назначены в рубку, на основании пункта 42 приказа Министерства  
природных ресурсов и экологии РФ от 09.11.2020 г. № 912, в насаждении заложена пробная площадь  
с раскопкой корневой шейки у 105 деревьев породы сосна

Фамилия, имя и отчество (при наличии) Жирнова Алёна Игоревна

Подпись  \_\_\_\_\_

Дата составления документа: 25.09.2025г.

# ВЕДОМОСТЬ ПЕРЕЧЕТА ДЕРЕВЬЕВ

(для сплошного, ленточного и перечета на круговых площадках постоянного радиуса)

Порода: Сосна средневзвешенная категория состояния: 4,62

Ступени толщины, см	Количество деревьев по категориям состояния, шт.																Всего	
	1		2		3		4		5		5 (а, б, в)			5 (г, д, е)				
	Н	З	Н	З	Н	З	Н	З	Н	З	Н	З	О	Н	З	О		
1	2	3	4	5	6	7	8	9	10	11	12	13	14	15	16	17	18	19
8																47	47/1,222	100
12								7								34	41/3,034	100
16								22				20				15	57/8,55	100
20							5	34				27				3	69/17,94	100
24							3	13				21				2	39/15,6	100
28							2	10				23				9	44/25,08	100
32																		
36																		
40																		
Итого, шт.							10	86				91				110	297	297
Итого, м <sup>3</sup>							3,64	23,558				31,53				12,698	71,426	71,426
Итого, % от запаса по породе							5	33				44				18	100	100

Причины назначения в рубку деревьев категорий состояния:

1

2

3

4 На основании пункта 42 приказа Министерства природных ресурсов и экологии РФ от 09.11.2020 г. № 912



По насаждению: 10С средневзвешенная категория состояния: 4,62

Ступени толщины, см	Количество деревьев по категориям состояния, шт.																Всего	
	1		2		3		4		5		5 (а, б, в)			5 (г, д, е)				
	Н	З	Н	З	Н	З	Н	З	Н	З	Н	З	О	Н	З	О		
																	шт./ м <sup>3</sup>	в том числе подлежи т рубке, %
1	2	3	4	5	6	7	8	9	10	11	12	13	14	15	16	17	18	19
8																47	47/1,222	100
12								7								34	41/3,034	100
16								22				20				15	57/8,55	100
20							5	34				27				3	69/17,94	100
24							3	13				21				2	39/15,6	100
28							2	10				23				9	44/25,08	100
32																		
36																		
40																		
Итого, шт.							10	86				91				110	297	297
Итого, м <sup>3</sup>							3,64	23,558				31,53				12,698	71,426	71,426
Итого, % от запаса по породе							5	33				44				18	100	100

Условные обозначения:

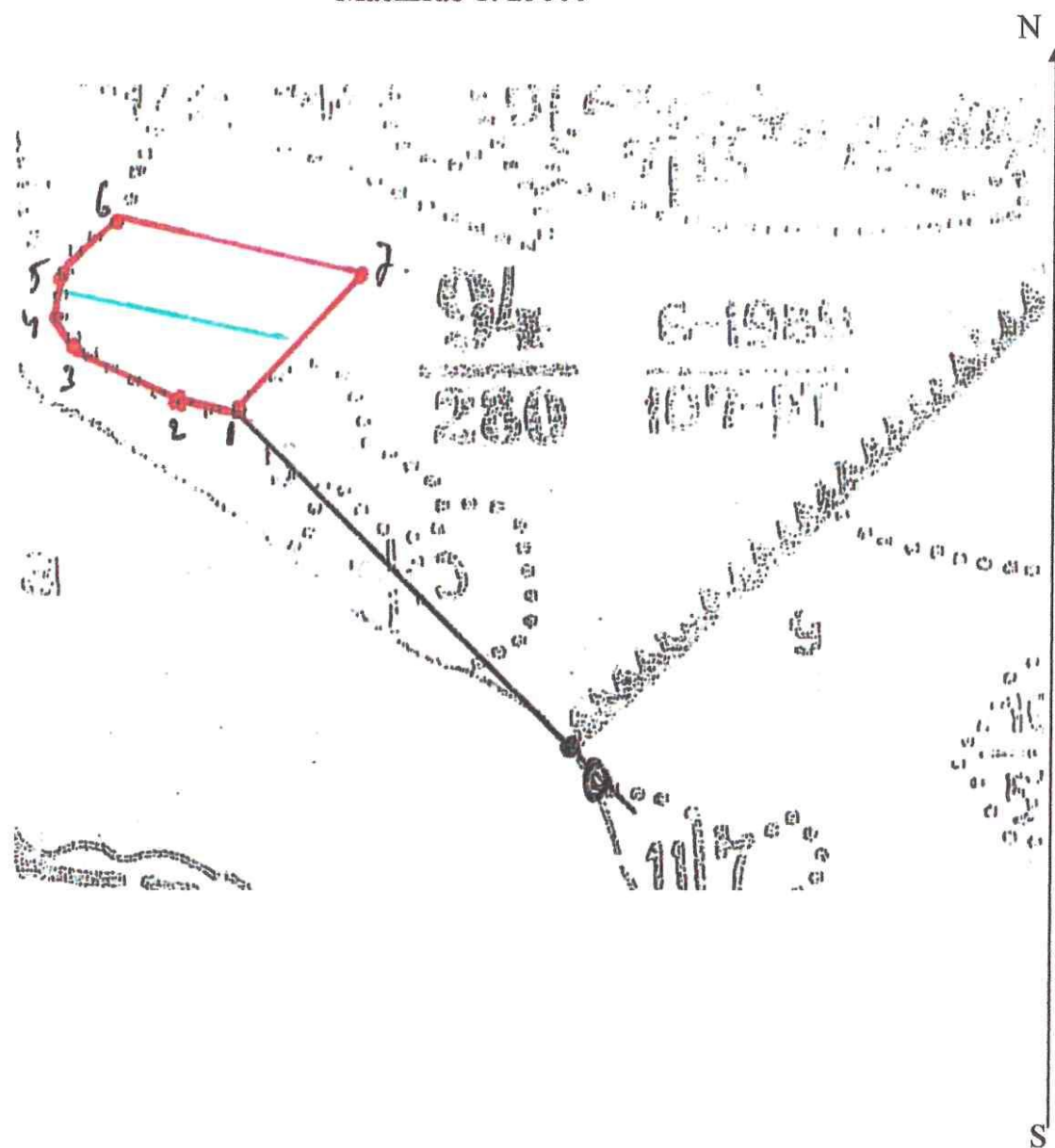
Н - не заселено (не поражено, не повреждено),

З - заселено стволовыми вредителями (поражено болезнями, повреждено огнем),

О - отработано вредителями.

Абрис участка

Масштаб 1: 25000



Условные обозначения:

т.0 – кварталный столб

- площадь лесопатологического обследования

- площадь перечеа

N квартала	N выдела	N лесопатологического выдела	Размеры ленты (круговой площадки) перечета					Координаты начала, конца и поворотных точек лент перечета/центров круговых площадок перечета	
			N ленты (площадки)	длина, м	ширина, м	радиус, м	площадь, га		
94	6	6(1)	1	550	20		1,1	51,672380	114,770230
								51,672620	114,769220
								51,672860	114,768540
								51,672130	114,771010
								51,671920	114,772250
								51,671820	114,773090
								51,671620	114,773610
								51,672590	114,771440

**Пространственное размещение лесопатологических выделов**  
(включается в Акт при выделении лесопатологических выделов, для указания пространственного расположения поврежденных и погибших насаждений)

Номера точек	Координаты		Длина, м
0-1	51,664581	114,780865	905
1-2	51,670504	114,77938	126
2-3	51,670740	114,770157	226
3-4	51,671813	114,767389	60
4-5	51,672306	114,767046	59
5-6	51,672800	114,767196	162
6-7	51,673808	114,768891	79
7-1	51,672628	114,775543	343

Исполнитель работ по проведению лесопатологического обследования:  
Фамилия, имя и отчество (при наличии)

Жирнова Алёна Игоревна

Подпись \_\_\_\_\_



Дата составления документа: 25.09.2025 г.



Фототаблица 1

Дата: 28 августа 2025 года

Время: 09:47:23

Широта: 51,672380 Долгота: 114,770230

Место проведения: Карымское лесничество Урульгинское участковое лесничество квартал 94 выдел 6

Исполнитель: Жирнова Алёна Игоревна подпись  телефон 8-30234-3-11-70





Фототаблица 2

Дата: 28 августа 2025 года

Время: 09:48:33

Широта: 51,672620 Долгота: 114,769220

Место проведения: Карымское лесничество Урульгинское участковое лесничество квартал 94 выдел 6

Исполнитель: Жирнова Алёна Игоревна подпись



телефон 8-30234-3-11-70





Фототаблица 3

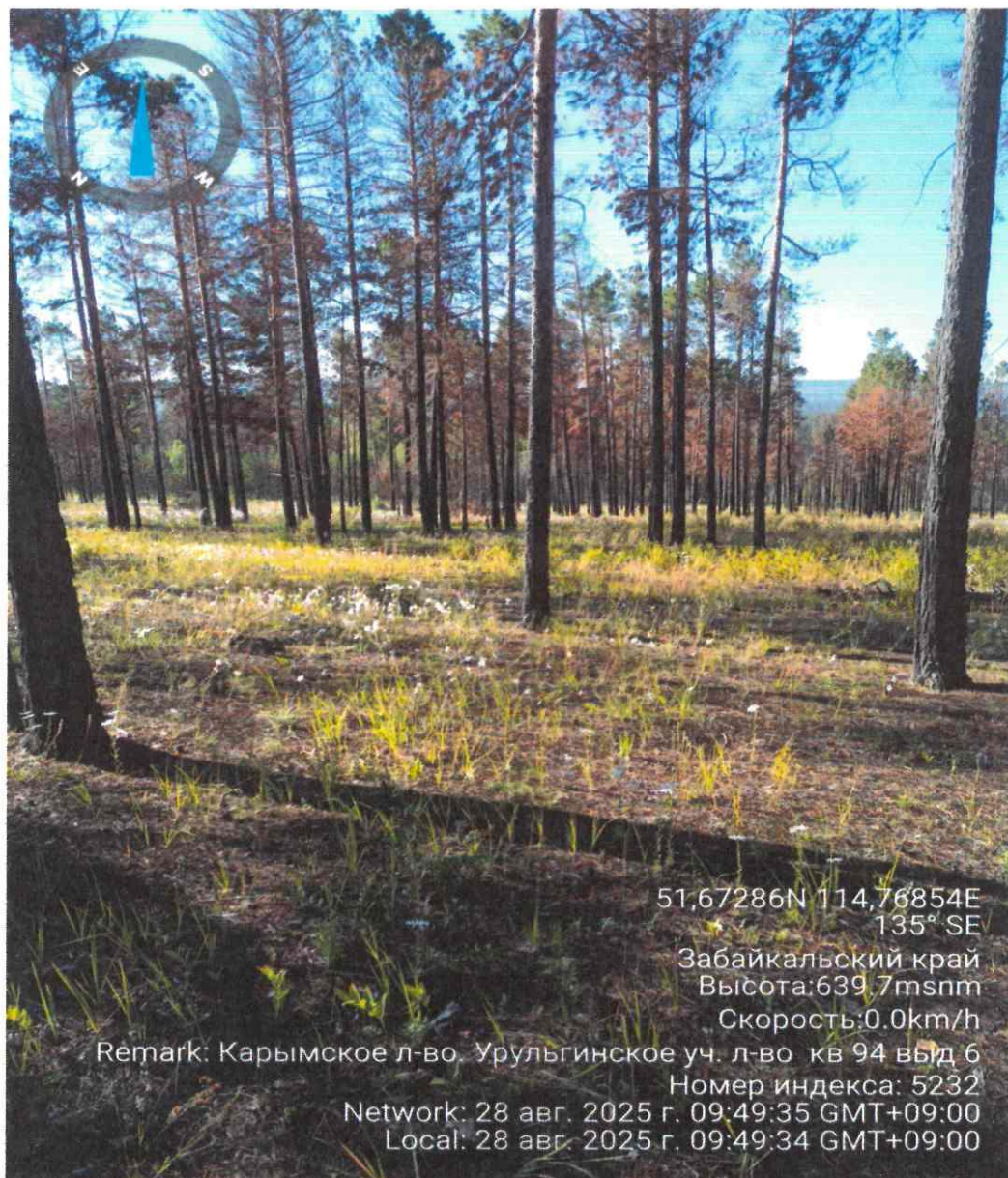
Дата: 28 августа 2025 года

Время: 09:49:35

Широта: 51,672860 Долгота: 114,768540

Место проведения: Карымское лесничество Урульгинское участковое лесничество квартал 94 выдел 6

Исполнитель: Жирнова Алёна Игоревна подпись  телефон 8-30234-3-11-70





Фототаблица 4

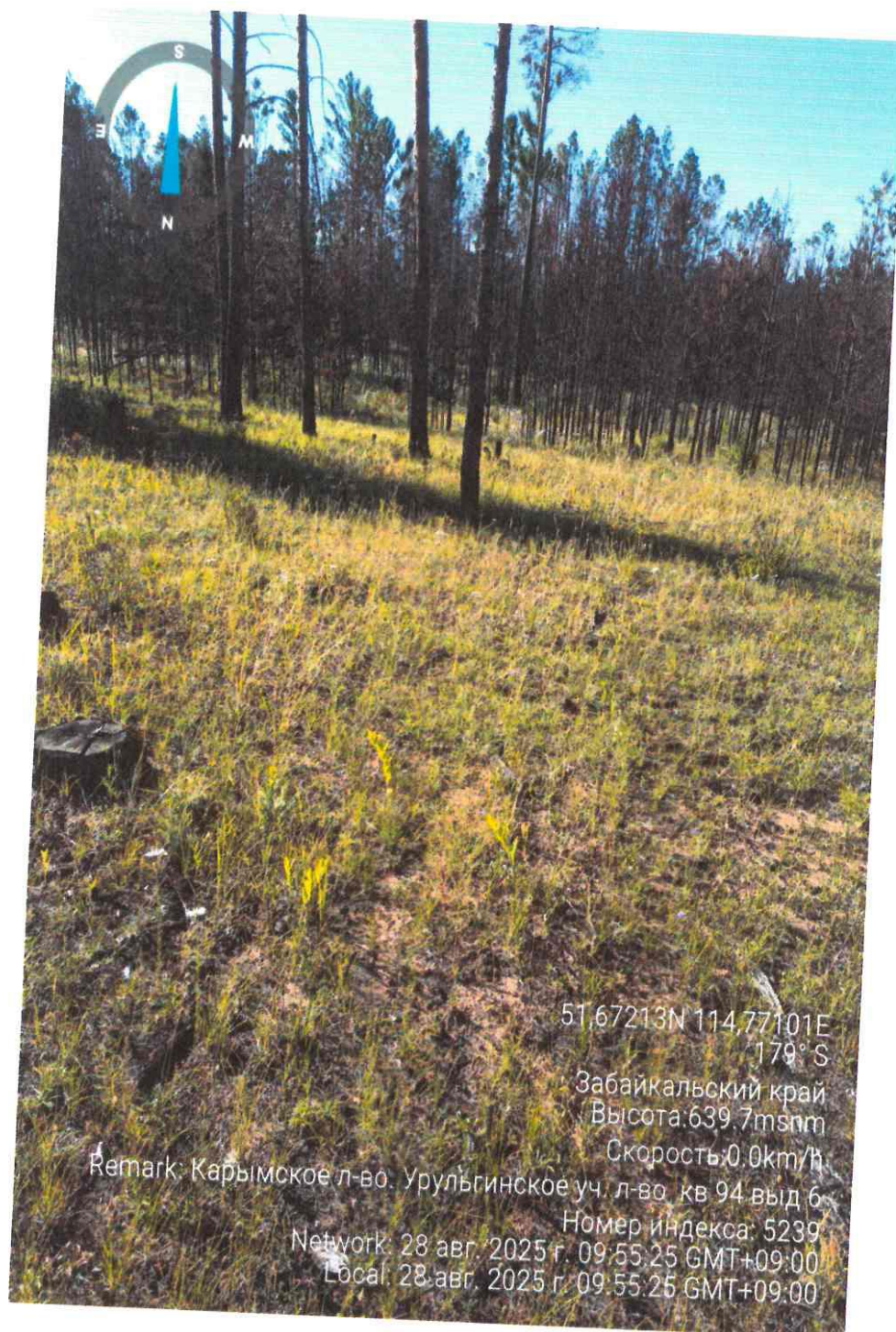
Дата: 28 августа 2025 года

Время: 09:55:25

Широта: 51,672130 Долгота: 114,771010

Место проведения: Карымское лесничество Урульгинское участковое лесничество квартал 94 выдел 6

Исполнитель: Жирнова Алёна Игоревна подпись  телефон 8-30234-3-11-70





Фототаблица 5

Дата: 28 августа 2025 года

Время: 09:56:38

Широта: 51,671820 Долгота: 114,773090

Место проведения: Карымское лесничество Урульгинское участковое лесничество квартал 94 выдел 6

Исполнитель: Жирнова Алёна Игоревна подпись  телефон 8-30234-3-11-70



## Акт натурного обследования

п. Карымское

28 августа 2025 г.

Комиссия в составе:

1. Инженер Карымского участка КГСАУ «Забайкаллесхоз» Жирнова А.И.
2. Участковый лесничий Урульгинского участкового лесничества Карымского лесничества Ощепкова Н.В.

Провела обследование участка, расположенного в  
Субъект РФ: Забайкальский край, лесничество: Карымское, уч. лесничество  
Урульгинское квартал: 94 выдел 6  
Площадь выдела: 107,0 га

Согласно материалам лесоустройства 1995 года

Участок имеет следующие таксационные характеристики:

Состав: вырубка.

При проведении обследования выявлено, что характеристика насаждения не соответствует таксационному описанию.

Выявлены текущие показатели:

На площади 12,9 га:

Состав: Погибшее насаждение 10С

Порода	Возраст	Ср.Высота	Ср.диаметр	Полнота	Тип леса	Бонитет	Запас
С	70*	16*	20*	-	0	-	65*

Возобновление: Отсутствует

Инженер Карымского участка

КГСАУ «Забайкаллесхоз»:

Участковый лесничий

Урульгинского уч. лесничества



Жирнова А.И.



Ощепкова Н.В.



Фототаблица 6

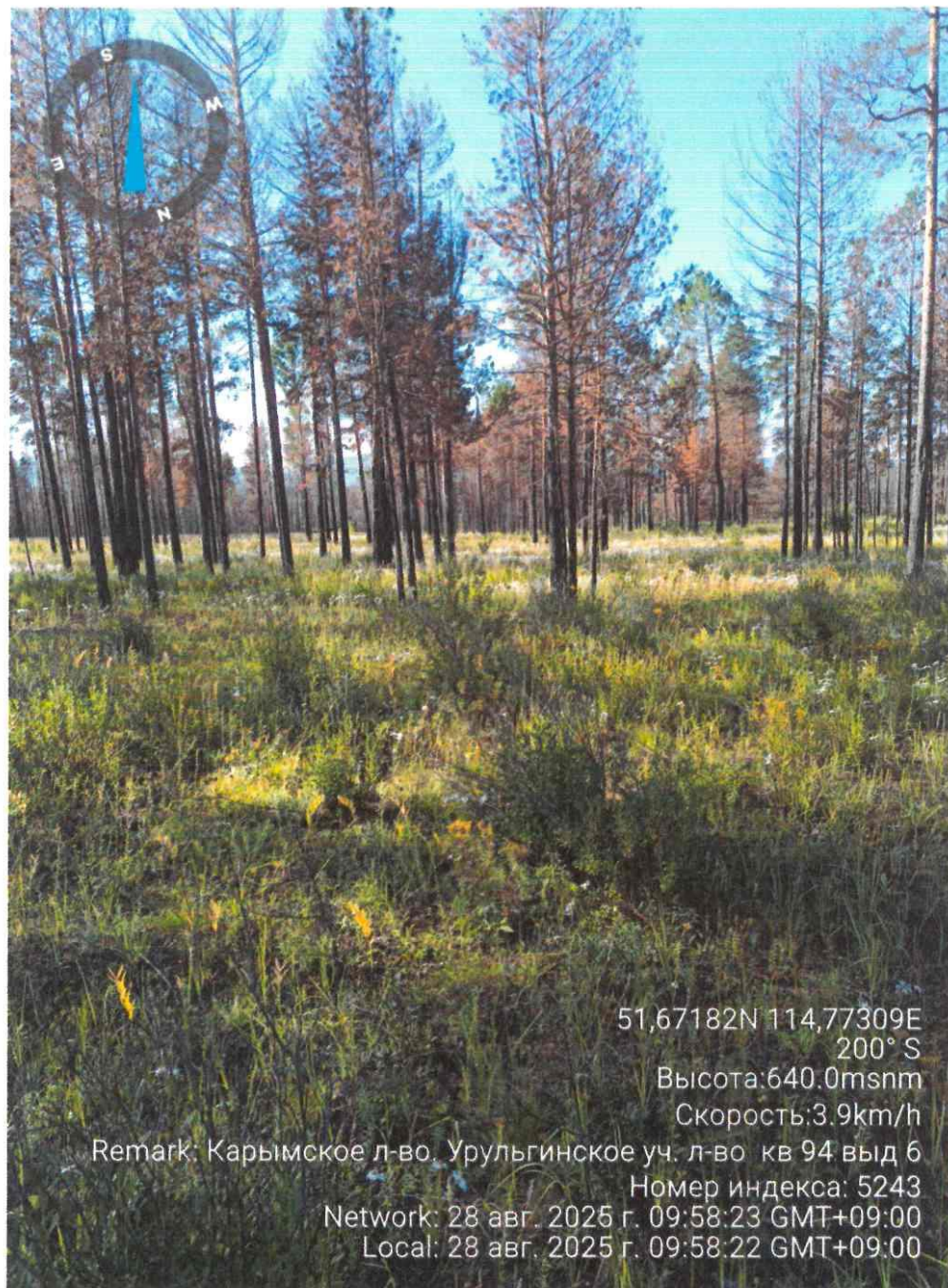
Дата: 28 августа 2025 года

Время: 09:58:23

Широта: 51,671820 Долгота: 114,773090

Место проведения: Карымское лесничество Урульгинское участковое лесничество квартал 94 выдел 6

Исполнитель: Жирнова Алёна Игоревна подпись  телефон 8-30234-3-11-70





Фототаблица 7

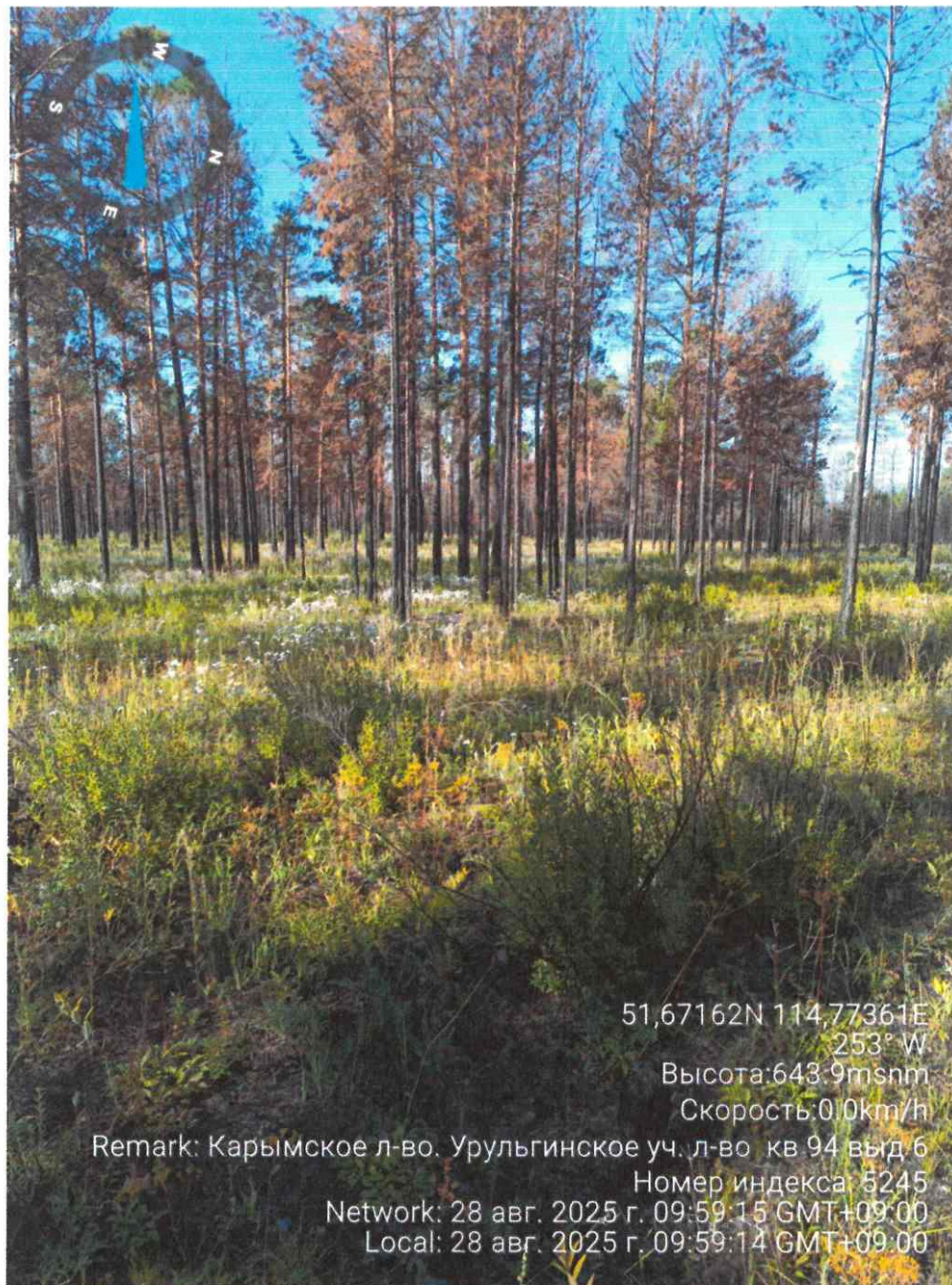
Дата: 28 августа 2025 года

Время: 09:59:15

Широта: 51,671620 Долгота: 114,773610

Место проведения: Карымское лесничество Урульгинское участковое лесничество квартал 94 выдел 6

Исполнитель: Жирнова Алёна Игоревна подпись  телефон 8-30234-3-11-70





Фототаблица 8

Дата: 28 августа 2025 года

Время: 10:02:23

Широта: 51,672590 Долгота: 114,771440

Место проведения : Карымское лесничество Урульгинское участковое лесничество квартал 94 выдел 6

Исполнитель: Жирнова Алёна Игоревна подпись  телефон 8-30234-3-11-70

